

KATALÓG 2021

# WINTERMANN<sup>®</sup>

Distribútor penových strojov pre penový systém polyuretánu značky Wintermann<sup>®</sup>, záručný a pozáručný servis





Polyurethane Spray Solutions.®

# Wintermann



## Úvod

Zabezpečujeme predaj technológií WINTERMANN®, záručný a pozáručný servis. Realizujeme školenia pre začínajúce firmy v tejto oblasti. Zabezpečujeme dodanie až po predaj materiálu.

Ako firma vieme zrealizovať projekt podľa Vašich predstáv. Či už sa jedná o izolácie domov, alebo o výrobnú halu, sme Vám plne k dispozícii.

## Zariadenia pre dvojzložkovú striekanú izoláciu

V ponuke sú zariadenia rôznych veľkostí a výkonov. Od najmenej triedy až po tie najväčšie vysokovýkonné systémy. Wintermann technológia potvrdila že je jednotkou na trhu. Ak sa zaoberáte aplikáciou polyuretánovej dvojzložkovej tepelnej izolácie alebo aplikáciou hydroizolácie – polyurey - aplikačné systémy Wintermann Vám pomôžu realizovať prácu rýchlo a kvalitne.

## Aplikácie – využitie

- izolácia obvodových plášťov budov
- izolácia domov, hospodárskych budov
- izolácia šikmých striech a podkrovia
- izolácia drevostavieb
- izolácia nízkoenergetických domov
- izolácia chladiarne
- izolácia priemysle
- hydroizolácia základov
- hydroizolácie plochých striech
- hydroizolácia vodohospodárstva
- hydroizolácia odpadových vôd
- polyurea sanačné práce
- hydroizolácia potery betónu
- hydroizolácia priemysle





## Striekané polyuretán technológie

Striekacia polyuretánová pena sa vykonáva priamo na stavenisku, bez prerušenia pri práci a dodatočných prvkov na upevnenie a ochranu izolačnej vrstvy, ktoré sú problematické pri výrobe prefabrikovaných izolácií.

Proces striekania je založený na rovnomernej aplikácii polyuretánovej peny na vopred pripravený podklad vo vrstvách s hrúbkou približne 10 až 15 mm. Izolačná vrstva z polyuretánovej peny môže mať v konečnom dôsledku akúkoľvek hrúbku.

Izolácia striekaním môže byť úspešne vykonaná na nerovných povrchoch a dokonca aj na miestach ťažko dostupných pre iné izolačné metódy. Vynikajúca priľnavosť k podkladu pena eliminuje potrebu ďalších upevňovacích prvkov a ochrany izolačnej vrstvy a znižuje hmotnosť chránenej konštrukcie.

Nespornou výhodou tejto izolačnej metódy je krátka doba realizácie a rýchlosť jej realizácie, čo efektívne skraca dobu renovácie budovy.

# Wintermann® Xpress

## Populárny, moderný, lacný penový stroj pre penový systém polyuretánu

Wintermann® Xpress je odpoveďou na dopyt klientov po kompaktných, lacných a mobilných penových strojoch pre polyuretánové izolácie .  
oficiálne uvedený na trh model Wintermann® Xpress

Napriek tomu, že Wintermann® Xpress je cenovo výhodnejší produkt, snažili sme sa udržať špičkovú kvalitu profesionálnej produktovej rady značky Wintermann® Pro.

Produkt je dodávaný so známou a vysoko cenenou striekacou pištoľou Wintermann® XP3

Napriek dostupnej cene je Wintermann® Xpress vybavený kvalitnými teplotnými snímačmi, vykurovacími hadicami a recirkulačnými systémami.

Najmodernejšia konštrukcia zaisťuje efektívnu aplikáciu peny s uzavretými aj otvorenými bunkami.

Najmodernejší dizajn, spoľahlivosť, profesionálny zákaznícky servis a dobré uznanie značky sú len niektoré z výhod, o čom svedčia odporúčania našich klientov a výrobcov chemikálií.



### Technické údaje

- Wintermann striekacie pištole XP3
- Gun Wintermann Raptor IV
- Napájací modul 3-fázy (400 V)
- 1 napájací fáza modul (230 V)
- Recirkulácia systém 60
- Maximálna kapacita: 4 až 8 kg / ( 8.81 – 17.6 lb/ min )
- Kompletné kúrenie hadica 15 m, max. 45 m
- Kompletné hadice na čerpadlá sudov 2x 3m
- Slovenský manuálny
- Voľný tréning
- Čerpadla sudov - (2 ks.)
- Vykurovací výkon max :. 5,2kW (2 x 2,6 W / 5,2kW)
- Vykurovací výkon hadica max: 2000 W / 2 kW.
- Maximálna teplota materiálu 80 ° C
- Maximálny tlak 15 bar (150 MPa)
- Hmotnosť: cca. 198 kg
- Zdroj prívod vzduchu 5 až 9 bar (0,9 MPa) ~ 1 m3 / min.
- Sada kľúčov a ich náhradné diely Zostava pre montáž na vozidle
- Certifikácia, Cat CE

### Možnosti

- dávkovanie kvapalného materiálu 1: 1
- polyuretánové penenie
- výroba polyuretánových výrobkov, membrán
- vstrekovacie stroje, špeciálne zariadenia
- izolácia domov
- Izolačné chladiarenské sklady, budovy pre hospodárske zvieratá, hangáre
- izolácia a izolácia pivníc, poterov, obilnín, sila
- tesnenie strechy, striekanie podvozku vozidla
- práce súvisiace s hydroizoláciou a iné Certifikát CE
- Vydávame certifikáty odbornej prípravy organizované autorizovaným

# Wintermann® 100 Pro

Populárny, moderný, lacný penový stroj pre penový systém polyuretánu.

Wintermann® 100 Pro je malý, kompaktný systém navrhnutý pre prácu vo výrobe aj pri výrobe foriem.

Wintermann® 100 Pro – je najmenší PUR penový reaktor. Na rozdiel od multifunkčných modelov je toto zariadenie určené na vstrekovanie peny.

Wintermann® 100 Pro vykonáva práce súvisiace s liatím, vstrekaním na výrobu polyuretánu. Vďaka svojej atraktívnej cene je to mimoriadne vyhľadávané riešenie, ktoré je lacnou alternatívou na miešanie a prípravu polyuretánových produktov miesto riešenia pomocou ručného miešania kde sa nedá porovnať kvalita.

Wintermann® 100 Pro – sa používa v oblasti:

- výroba polyuretánu vstrekaním z formy
- vyplnenie priečok
- výplň polyuretánom (živicové štruktúry)
- výroba polyuretánových výrobkov
- vnútorná izolácia oceľových konštrukcií
- výroba predizolovaných potrubí a kanálov
- izolácia studní vodomero



## Technické údaje

- Dávkovanie 1: 1 (Možnosť 1: X je k dispozícii len pre stroje Tornado Foam)
- Maximálna kapacita: 5 kg/ min ( 11 lb/ min )
- Vyhrievané hadice – 15 m, (max. 30 m 100 lb/ min )
- Kompletné hadice na čerpadlá sudov 2x 3m
- Čerpadla sudov – (2 ks.)
- Štandardné samočistiace striekacie pištole XP3
- Možnosť, pištole Graveco Raptor IV (pre polymočovinových systémov )
- Vykurovací výkon max : 3 kW (2 x 1,5 W / 3kW)
- Vykurovací výkon hadica max: 2000 W / 2
- Maximálna teplota materiálu 80 ° C
- Maximálny tlak 12 bar (120 MPa)
- Napájanie: 3 fázy / 400V alebo 1-fáza / 230V (voliteľne)
- Možné použitie generátora
- Hmotnosť: cca. 140 kg
- Zdroj prívod vzduchu 4 až 7 bar (0,7 MPa) ~ 1 m<sup>3</sup> / min.
- Certifikácia, Cat CE
- Možné použitie generátora
- Hmotnosť: cca. 165 netto/198 kg
- Zdroj prívod vzduchu 4 až 7 bar (0,8 MPa) ~ 1 m<sup>3</sup> / min.

- Certifikácia, Cat CE

## Možnosti

- Wintermann striekacie pištole XP3
- Gun Wintermann Raptor IV
- Napájací modul 3-fázy (400 V)
- 1 napájací fáza modul (230 V)
- Recirkulácia systém 60
- Recirkulácia systém 200
- Mazivá jednotka
- Systém pomalý začiatok
- Slovenský manuálny
- Voľný tréning
- Twin piestový kompresor
- Skrutka kompresora
- Trysky na trysky pištole XP3
- Možnosť predĺženej záruky
- Termokamera kontrolovať prácu
- Merač hlasitosti Mikroprocesor
- Zostava pre montáž na vozidle
- Sada kľúčov a ich náhradné diely

# Wintermann® 200 Pro

## Populárny, moderný, lacný penový stroj pre penový systém polyuretánu

Wintermann 200 Pro je populárny, moderný, lacný a malý penový stroj pre systém polyuretánu. Je vybavený ľahkými vykurovacími rúrkami, recirkulačným systémom, malým transformátorom a ľahkou praktickou striekacou pištoľou.

Wintermann 200 Pro je vynikajúcou alternatívou za veľké, drahé a ťažké stroje pre vstrekovacie systémy polyuretánu.

Wintermann 200 Pro možno použiť všade tam, kde je nutné, aby sa minimalizovala spotreba energie, výhodou je nízka hmotnosť a prenosnosť zariadenia. Prístroj je vybavený voľiteľným vypínačom, môže byť napojený na trojfázové alebo jednofázové stredné generátory alebo na elektrickú energiu.

Stroj aj napriek svojej malej veľkosti, môže byť použitý pre prácu na staveniskách a na izoláciu existujúcich budov (ako vo vnútri, tak vonku).

Je vyrábaný a určený pre prácu v malých a stredných podnikoch. To nevyžaduje nákladné kompresory a výkonné generátory. Cena, moderný dizajn a nízka spotreba energie sú veľkým prínosom pre zariadenie Wintermann 200 Pro. Napriek svojej malej veľkosti, je jednotkou na trhu. Úspešne strieká väčšinu dostupných pien. (Otvorenou a uzatvorenou štruktúrou). Jeho technické riešenia umožní používanie polyuretánového stroja aj v náročných podmienkach.

V súlade s našou politikou spoločnosti ponúkame rozsiahly systém vzdelávania záručný a pozáručný servis značky Wintermann 200.



### Technické údaje

- Dávkovanie 1: 1 (Možnosť 1: X je k dispozícii len pre stroje Tornado Foam)
- Maximálna kapacita: až 8 kg / min ≈ ( 17,6 font/ lbs min)
- Kompletné kúrenie hadica 15 m, max. 60m ( 200FT)
- Kompletné hadice na čerpadlá barelu 2x 3m
- Kompletné čerpadlo barrel (2 ks.)
- Štandardné samočistiace striekacie pištole XP3
- Možnosť, pištole Graveco Raptor IV (pre polymočovinových)
- Vykurovací výkon max : 5,2 kW (2 x 2,6 kW)
- Vykurovací výkon hadica max: 2,5 kW.
- Maximálna teplota materiálu 80 ° C
- Maximálny tlak 150 bar (15 MPa)
- Napájanie: 3 fázy / 400V alebo 1-fáza / 230V (voliteľne)
- Možné použitie generátora
- Hmotnosť: cca. 165 netto/198 kg
- Zdroj prívodu vzduchu 5 až 8 bar (0,8 MPa) ~ 1 m<sup>3</sup> / min.
- Certifikácia, Cat CE

### Možnosti

- Wintermann striekacie pištole XP3
- Gun Wintermann Raptor IV
- Napájací modul 3-fázy (400 V)
- 1 napájací fáza modul (230 V)
- Recirkulácia systém 60
- Recirkulácia systém 200
- Mazivá jednotka
- Systém pomalý začiatok
- Slovenský manuálny
- Voľný tréning
- Twin piestový kompresor
- Skrutka kompresora
- Trysky na trysky pištole XP3
- Možnosť predĺženej záruky
- Termokamera kontrolovať prácu
- Merač hlasitosti Mikroprocesor
- Zostava pre montáž na vozidle
- Sada kľúčov a ich náhradné diely

# Wintermann® 350Pro

## Populárny, moderný, lacný penový stroj pre penový systém polyuretánu

Wintermann 350 Pro je populárny, moderný, lacný penový stroj pre penový systém polyuretánu. Je vybavený vykurovacími hadicami, nastaviteľným panelom, systémom miešacieho modulu a šikovnou ľahkou striekacou pištoľou.

Wintermann 350 je perfektnou alternatívou za veľké a ťažké stroje a je vynikajúcou pre systémy polyuretánu a ich využitia.

Wintermann 350 Pro môže byť použitý všade tam, kde nie je dostatok miesta pre manipuláciu veľkými strojmi. Stroj je vybavený voliteľným vypínačom, zariadenie môže byť napájané na trojfázové alebo jednofázové pripojenie. Stroj, aj napriek svojej malej veľkosti, môže byť využitý pre prácu na malých, stredných a veľkých staveniskách.

Jeho využitie je vhodné na izoláciu už existujúcich budov (ako vo vnútri, tak vonku). To nevyžaduje nákladný a veľký kompresor a generátor. Jeho výhodou je nižšia váha. Výkon zariadenia znižuje záťaž na minimum.

Napriek svojej malej veľkosti, je jednotkou na trhu. Úspešne strieká väčšinu dostupných pien. (Otvorenou a uzatvorenou štruktúrou). Jeho technické riešenia umožní používanie polyuretánového stroja aj v náročných podmienkach.

V súlade s našou politikou spoločnosti ponúkame rozsiahly systém vzdelávania záručný a pozáručný servis značky Wintermann 350.



### Technické údaje

- Dávkovanie 1: 1 (Možnosť 1: X je k dispozícii len pre stroje Tornado Foam)
- Maximálna kapacita: až 8 -10kg / min (17,6 font/ lbs min)
- Kompletné kúrenie hadica 15 m, max. 90m ( 300FT)
- Kompletné hadice na čerpadlá barelu 2x 3m
- Kompletné čerpadlo barrel (2 ks.)
- Štandardné samočistiace striekacie pištole XP3
- Možnosť, pištole Graveco Raptor IV (pre polymočovinových)
- Vykurovací výkon max : 6 kW (2 x 3 kW)
- Vykurovací výkon hadica max: 3,5 kW.
- Maximálna teplota materiálu 80 ° C
- Maximálny tlak 150 -200 bar (15 - 20 MPa)
- Napájanie: 3 fázy / 400V alebo 1-fáza / 230V (voliteľne)
- Možné použitie generátora
- Hmotnosť: cca. 165 netto/198 kg
- Zdroj prívodu vzduchu 5 až 8 bar (0,8 MPa) ~ 1 m<sup>3</sup> / min.
- Certifikácia, Cat CE

### Možnosti

- Wintermann striekacie pištole XP3
- Gun Wintermann Raptor IV
- Napájací modul 3-fázy (400 V)
- 1 napájací fáza modul (230 V)
- Recirkulácia systém 60
- Recirkulácia systém 200
- Mazivá jednotka
- Systém pomalý začiatok
- Slovenský manuálny
- Voľný tréning
- Twin piestový kompresor
- Skrutka kompresora
- Trysky na trysky pištole XP3
- Možnosť predĺženej záruky
- Termokamera kontrolovať prácu
- Merač hlasitosti Mikroprocesor
- Zostava pre montáž na vozidle
- Sada kľúčov a ich náhradné diely



# Wintermann 400® VDR Pro

Moderný, cenovo dostupný a multifunkčný systém na striekanie, liatie, vstrekovanie a dávkovanie polyuretánových PUR pien.

Stroj je vybavený ľahkými vyhrievacími hadicami, recirkulačným systémom, ako aj kompaktným, ľahko ovládateľným panelom, ako aj aplikačnou pištolou XP 3 v 3 možnosti nastavenia materiálu.

Wintermann® 400 VDR Pro predstavuje pohodlie, rýchlosť a inovácie. Wintermann® 400 VDR Pro je jedinečný systém, ktorý umožňuje zmeny v pomeroch materiálu zloženia PUR peny v rozsahu od 2: 1 do 1: 1 až 1: 2. Wintermann® 400 VDR Pro je najlepšou alternatívou k väčším, ťažším a drahším aplikčným zariadeniam a strojom, polyuretánovým vstrekovacím systémom a systémom na odlievanie foriem.

Multifunkčný systém Wintermann® 400 VDR Pro sa môže použiť na výrobu polyuretánových výrobkov a na striekanie polyuretánovej peny za akýchkoľvek podmienok. Široká škála aplikácií a univerzálnosť tohto zariadenia považujú mnohí klienti za kľúčovú výhodu Wintermann® 400 VDR Pro. Za krátkych 15 minút môže byť stroj prestavaný z PUR penového rozprašovacieho systému na jednotku vstrekovajúcu penu do uzavretého priestoru a potom premenený na hybridný systém striekania polymočoviny za pouhých 10 minút! Wintermann® 400 VDR Pro ponúka možnosť meniť proporcie dávkovania. Vďaka tomu sa môže použiť nielen v stavebníctve, ale aj pri výrobe výrobkov na báze rôznych druhov polyuretánov. Dostupný sortiment striekacích dýz zaisťuje presnú kontrolu procesu striekania.

Wintermann® XP3 sa môže používať na striekanie polyuretánovej peny alebo hybridov polymočoviny F-75 a po výmene striekacej dýzy na priame vstrekovanie polyuretánu do foriem a do otvorených priestorov v stavebných konštrukciách.



## Technické údaje

- Dávkovanie 1: 1 (Možnosť nastavenia 1: 2 / 2:1 a viac možnosti X je k dispozícii len pre stroje Tornado Foam)
- Maximálna kapacita: 8 - 12 kg / min ( 17,6 lb / min )
- Vyhrievané hadice – 15 m, (max. 75 m 250 lb / min )
- Kompletné hadice na čerpadlá sudov 2x 3m
- Čerpadla sudov – 8.3 Typ (2 ks.)
- Štandardné samočistiace striekacie pištole XP3
- Možnosť, pištole Graveco Raptor IV (pre polymočovinových systémov )
- Vykurovací výkon max .: 6 kW (2 x 3000 W / 6kW)
- Vykurovací výkon hadica max: 2500 W / 2.5 kW.
- Maximálna teplota materiálu 80 ° C
- Maximálny tlak 18 bar (180 MPa)
- Napájanie: 3 fázy / 400V alebo 1-fáza / 230V (voliteľne)
- Možné použitie generátora
- Hmotnosť: cca. 140 kg až 175 kg
- Zdroj prívodu vzduchu 6 až 9bar (0,6 – 09 MPa) ~ 1 m3 / min.
- Certifikácia, Cat CE

## Možnosti aplikácie

- Dávkovanie tekutých materiálov v pomere 1: 1
- \* dávkovanie polyuretánu a materiálov s rôznym zložením v rozmedzí od 2: 1 do 1: 2
- polyuretánové penenie, výroba polymočoviny
- výroba polyuretánových výrobkov a membrán
- plnenie vodomerných komôr a iných prázdnych priestorov
- špeciálny vstrekovací stroj
- izolácia domov
- izolácia chladiarenských zariadení, budov pre hospodárske zvieratá, hangárov
- izolácia suterénov, poterov, sýpiek a síl
- utesnenie striech, striekanie podvozku vozidla
- hydroizolácie a iné práce
- \*výrobné práce vysokými požiadavkami na dávkovanie

# Wintermann® 700 Pro

## Populárny, moderný, lacný penový stroj pre penový systém polyuretánu

Wintermann® 700 Pro je výkonné, moderné a lacné striekacie zariadenie používané na striekanie, vstrekovanie a liatie polyuretánovej peny, polymočovín a polyureových hybridov.

Pevnosť, silné tlaky, obrovské vykurovanie a výkonný hlavný valec čerpadla sú vybrané zariadenia veľkého významu, kde očakávame vysoko kvalitné miešanie, penenie a postrek.

Wintermann® 700 Pro je vynikajúcou alternatívou k väčším, drahším a ťažším strojom vďaka extrémne atraktívnej cene vo vzťahu k ponúkaným možnostiam. Je vybavený ľahkými vykurovacími hadicami, recirkulačným systémom 300, transformátorom a ľahkou a praktickou striekacou pištoľou. Wintermann® 700 Pro sa používa v stredných a veľkých spoločnostiach pracujúcich na dvojzložkových materiáloch.



Wintermann® 700 Pro sa môže používať všade tam, kde používame nástrek peny, polymočoviny a polymočovinové hybridy dávkované v pomere 1: 1, vyžadujúce veľmi vysoké teploty – až do 90 ° C.

Nízka hmotnosť a mobilita prístroja vám umožňuje aplikovať zariadenie nielen na stavenisku, ale aj v továrňach a špecializovaných lakovniach automobilov. Wintermann® 700 Pro je vyrábaný a určený pre prácu v stredných a veľkých firmách. Napriek malej veľkosti a atraktívnej cene zariadenie úspešne aplikuje väčšinu dostupných uzavretých a otvorených pórov, polymočovín a polyureových hybridov.

### Technické údaje

- Pohon pohonu: Vzduchový
- dávkovanie 1: 1, maximálna kapacita: až 10,5 kg / min (23 lb / min) \*
- viskozita 200-1000 CPS (pri pracovnej teplote) \*
- vykurovacie hadice po 15m , max. 90m (295 stôp)
- hadice pre čerpadlá 2x 3m
- sudové pumpy 10: 1 (2 ks )
- štandardná samočistiaca pištoľ XP4, možnosť: pištole Graveco Raptor IV
- ohrievacia kapacita ohrievačov max: 12,0 kW (2 x 6kW), max. hadice: 3,5 kW \*
- maximálna teplota materiálu: 90 ° C \*
- maximálny tlak: 250 bar (25 MPa) \*
- napájanie: 3 fázy / 400 V, maximálny výkon: 15,5 kW
- možnosť použitia generátora
- hmotnosť: 145 kg net / 210 kg (320 lb netto / 463 lb)
- prívod vzduchu max: 9 bar (0,9 MPa) ~ 1,0 m3 / min \*
- pracovná teplota okolia: -15 ° C ~ 40 ° C
- rozmery hlavnej jednotky: ~ 900 x 900 x 1450 mm
- Certifikát CE

### Možnosti aplikácie

- dávkovanie materiálu 1: 1
- striekanie polyuretánu
- polymočovinový postrek, polyureové hybridy
- striekacie stroje, špeciálne zariadenia
- izolácia domov, výroba špeciálnych podláh
- Izolačné práce chladiarenské sklady, budovy, hospodárske budovy, hangáre
- hydroizolácia a izolácia pivníc, poterov, základov, obilnín, sila
- hydroizolácia a izolácia strech, ploché strechy
- striekanie podvozku vozidla
- hydroizolačné, strešné membrány atď.

# Wintermann® 900 Pro

Moderný, cenovo dostupný a multifunkčný systém na striekanie, liatie, vstrekovanie a dávkovanie polyuretánových PUR pien.

Wintermann® 900 Pro je určený na profesionálne použitie. Vďaka vyššej kapacite v porovnaní s inými modelmi je možné prácu vykonávať oveľa rýchlejšie aj v nezvyčajne ťažkých podmienkach. Kompaktný, dobre navrhnutý a veľkokapacitný stroj splní všetky očakávania profesionálnych používateľov.

Wintermann® 900 Pro je veľkokapacitná jednotka vybavená najmodernejším digitálnym a analógovým vykurovacím systémom, robustnými hlavnými čerpadlami a vykurovacím systémom pre pneumatický pohon, ktorý zabraňuje zamrznutiu pri mínusových teplotách.

Wintermann® 900 Pro zaisťuje rýchlejšiu a presnejšiu aplikáciu striekaných materiálov. Medzi ďalšie výhody patrí eliminácia zastavení čerpadla, ako aj vysokotlakový recirkulačný systém.

Najmodernejšia striekacia aplikačná pištoľ XP 3 je ľahká a trvanlivá, vyrobená špeciálne pre značku Wintermann a zariadenia pre nástrek polyuretánových pien, má ergonomický tvar, najmenšie detaily a podrobnosti boli vyvíjané v spolupráci našou spoločnosťou.

Wintermann® 900 Pro sa môže použiť na nanášanie pien s uzatvorenými a otvorenými bunkami, na vstrekovanie hybridov polymočoviny a na vstrekovanie polyuretánových pien všade tam, kde je požadovaný dávkovací pomer 1:1.

Napriek vysokej kapacite stroj dokáže efektívne pracovať bez jednotky na výrobu energie (aj keď je táto možnosť k dispozícii).

Wintermann® 900 Pro je dodávaný s rovnakým systémom mazania motora ako stroje Wintermann® 1200 Pro, čo zaisťuje dlhú prevádzku bez potreby výmeny tesnení a vykonávanie časovo náročných údržbových prác.



## Technické údaje

- Dávkovanie 1: 1 (Možnosť X je k dispozícii len pre stroje Tornado Foam)
- Maximálna kapacita: 9 až 10 kg/ min ( 17,6 – 22 lb/ min )
- Vyhrievané hadice – 15 m, (max- 90 m 300 lb/ min )
- Kompletné hadice na čerpadlá sudov 2x 3m
- Čerpadla sudov – (2 ks.)
- Štandardné samočistiace striekacie pištole XP3
- Možnosť, pištole Graveco Raptor IV (pre polymočovinových systémov )
- Vykurovací výkon max.: 9 kW (2 x 4500 W / 9kW)
- Vykurovací výkon hadica max.: 3500 W / 3.5 kW.
- Maximálna teplota materiálu 80 ° C
- Maximálny tlak 20 bar (200 MPa)
- Napájanie: 3 fázy / 400V alebo 1-fáza / 230V (voliteľne)
- Možné použitie generátora
- Hmotnosť: cca. 160 kg až 190 kg
- Zdroj prívodu vzduchu 6 až 9bar (0,6 – 09 MPa) – 1 m<sup>3</sup> / min.
- Certifikácia, Cat CE

## Možnosti

- dávkovanie kvapalného materiálu 1: 1
- striekanie polyuretánu
- polymočovinový postrek, polyureové hybridy
- striekacie stroje, špeciálne zariadenia
- izolácia domov, výroba špeciálnych podláh
- Izolačné práce chladiarenské sklady, budovy, hospodárske budovy, hangáre
- hydroizolácia a izolácia pivníc, poterov, základov, obilnín, sila
- hydroizolácia a izolácia strechy, ploché strechy
- striekanie podvozku vozidla
- hydroizolačné, strešné membrány atď. v Možnosť predĺženej záruky
- Termokamera kontrolovať prácu
- Merač hlasitosti Mikroprocesor
- Zostava pre montáž na vozidle
- Sada kľúčov a ich náhradné diely

# Wintermann® 1000 Pro

## Hydraulický stroj pre PUR striekanie

Wintermann® 1000 Pro je výkonný, moderný a lacný postrekovací stroj používaný na striekanie, vstrekovanie a liatie polyuretánovej peny, polymočovín a polyureových hybridov.

Pevnosť, silné tlaky, obrovské vykurovacie výkony a hydraulické čerpadlo ovládajúce hlavné servopohony čerpadiel sú vybranými zariadeniami veľkého významu, kde očakávame vysoko kvalitné miešanie, penenie a striekanie materiálov.

Wintermann® 1000 Pro je vynikajúcou alternatívou pre väčšie, drahšie a ťažšie stroje vďaka extrémne atraktívnej cene vo vzťahu k ponúkaným možnostiam. Je vybavený ľahkými vykurovacími hadicami, recirkulačným systémom 300, transformátorom a ľahkou a praktickou striekacou pištoľou.

Wintermann® 1000 Pro sa používa v stredných a veľkých firmách, ktoré pracujú s dvojzložkovými materiálmi. Wintermann®1000 Pro sa môže používať všade tam, kde nástrek peny, polymočoviny a polyurea hybridné dávky v pomere 1: 1, vyžadujúce veľmi vysoké teploty – až do 90 ° C. Nízka hmotnosť a mobilita prístroja vám umožňuje aplikovať zariadenie nielen na stavenisku, ale aj v továrňach a špecializovaných lakovniach automobilov. Wintermann® 1000 Pro je vyrábaný a určený pre prácu v stredných a veľkých podnikoch. Nevyžaduje nákladný skrutkový kompresor.

Napriek malej veľkosti a atraktívnej cene zariadenie úspešne strieka väčšinu dostupných pien uzavretých a otvorených pórov, polymočovín a polyureových hybridov.



### Technické údaje

- Pohon pohonu: hydraulický poháňané hlavne čerpadlo
- dávkovanie 1: 1, maximálna kapacita: až 12 kg/min (26,45 lb/min) \*
- viskozita 200-1000 CPS (pri pracovnej teplote) \*
- vykurovacej hadice 15m, max. 90m (295 stôp)
- hadice pre sudové čerpadlá 2x 3m
- sudové pumpy 10: 1 (2 KS)
- štandardná samočistiaca pištoľ XP4, možnosť: pištole Graveco Raptor IV
- vykurovacia schopnosť ohrievačov: 18,0 kW (2 x 9 kW), Max. hadice: 3,5 kW \*
- maximálna teplota materiálu: 90 ° C \*
- maximálny tlak: 250 bar (25 MPa) \*
- maximálny tlak jednej zložky: 260 barov (26 MPa)
- napájanie: 3 fázy / 400 V, maximálny výkon: 28 kW
- možnosť použitia generátora®
- hmotnosť: približne 400kg netto / 450kg (882lb netto / 991lb)
- tlak v hydraulickom systéme: 8-12 MPa \*
- prívod vzduchu max: 0,6 až 8 bar (0,8 MPa) ~ 0,6 m<sup>3</sup>/min \*
- pracovná teplota okolia: -15 ° C ~ 40 ° C
- rozmery hlavnej jednotky: ~ 1050 x 700 x 1450 mm

- Certifikát CE
- Vydávame certifikáty odbornej prípravy organizované autorizovaným

### Možnosti

- dávkovanie kvapalného materiálu 1: 1
- striekanie polyuretánu
- polymočovinový postrek, polyureové hybridy
- striekacie stroje, špeciálne zariadenia
- izolácia domov, výroba špeciálnych podláh
- Izolačné práce chladiarenské sklady, budovy, hospodárske budovy, hangáre
- hydroizolácia a izolácia pivníc, poterov, základov, obilnín, sila
- hydroizolácia a izolácia strechy, ploché strechy
- striekanie podvozku vozidla
- hydroizolačné, strešné membrány atď. Možnosť predĺženej záruky
- Termokamera kontrolovať prácu
- Merač hlasitosti Mikroprocesor
- Zostava pre montáž na vozidle
- Sada kľúčov a ich náhradné diely

# Wintermann® 1200 Pro

## Hydraulický systém pre nástrek polyuretánu a polymočoviny

Wintermann® 1200 Pro je hydraulický, moderný a výkonný stroj, ktorý sa používa okrem iného na striekanie polyuretánov, polyuretánových hybridov, polyurea a polyuretánových pien.

Pevnosť, silné tlaky, obrovské vykurovacie výkony a hydraulické čerpadlo ovládajúce hlavné servopohony čerpadiel sú vybranými zariadeniami veľkého významu, kde očakávame vysoko kvalitné miešanie, penenie a striekanie materiálov.

Veľmi atraktívna cena zariadenia bola získaná bez kompromisu za kvalitu. Vďaka masovej výrobe a vysokej dôvere zákazníkov sú pre každého profesionála k dispozícii hydraulické stroje Wintermann.

Wintermann® 1200 Pro predstavuje nové riešenia, ktoré znižujú výkon zariadenia pri spracovaní menej náročných materiálov. Moderný automatický mazací systém používaný v zariadení pôsobí proti kryštalizácii materiálov ešte účinnejšie ako predtým používané riešenia.

Vybavený ľahkými vykurovacími hadicami, recirkulačným systémom 330, transformátorom a svetlom a najmodernejšou striekacou pištoľou, prekvapí komfortom a novými možnosťami. Moderný systém distribúcie elektrickej energie a voliteľný systém UMS umožňujú pracovať so slabším napájaním.

Wintermann® 1200 Pro sa môže používať všade tam, kde používame vybrané peny, polymočoviny a polymočoviny nové hybridy vydávané v pomere 1:1, vyžadujúce veľmi vysoké tlaky a teploty.

Wintermann® 1200 Pro je vyrábaný a určený pre prácu v stredných a veľkých podnikoch. Nevyžaduje nákladný skrutkový kompresor.



### Technické údaje

- Pohon : hydraulický poháňané hlavne čerpadlo
- dávkovanie 1: 1, maximálna kapacita: až 12 kg / min (26,45 lb / min) \*
- viskozita 200-1000 CPS (pri pracovnej teplote) \*
- súčasťou vykurovacie hadice 15m, max. 90m (295 stôp)
- hadice pre sudové pumpy 2x 3m
- sudové pumpy 10: 1 vrátane prečerpávacích čerpadiel (2 ks )
- štandardná samočistiaca pištoľ XP4, možnosť : pištole Graco Raptor IV
- maximálny vykurovací výkon: 18,0kW (2x9kW), Max. hadice: 3,5 kW \*
- maximálna teplota materiálu: 90 ° C \*
- maximálny tlak: 250 bar (25 MPa) \*
- maximálny tlak jednej zložky: 260 barov (26 MPa)
- napájanie: 3 fázy / 400 V, maximálny výkon: 28 kW
- možnosť použitia generátora
- hmotnosť: 400kg netto / 450kg (882lb netto / 991lb)
- tlak v hydraulickom systéme: 8-12 MPa \*
- prívod vzduchu max: 8 bar (0,8 MPa) ~ 0,6 m<sup>3</sup> / min \*

- pracovná teplota okolia: -15 ° C ~ 40 ° C
- rozmery hlavnej jednotky: ~ 1050 × 700 × 1450 mm
- Certifikát CE
- Vydávame certifikáty odbornej prípravy organizované autorizovaným distribútorom

### Možnosti

- dávkovanie kvapalného materiálu 1: 1
- striekanie polyuretánu
- polymočovinový postrek, polyureové hybridy
- aplikačné stroje, špeciálne zariadenia
- izolácia domov, výroba špeciálnych podláh
- Izolačné práce chladiarenské sklady, budovy pre hospodárske budovy, hangáre
- Hydroizolácia a izolácia pivníc, základov, obilnín, sila
- Hydroizolácia izolácia strech,
- striekanie podvozku vozidla
- hydroizolačné, strešné membrány atď.

# Elektrocentrály

## RICO elektrické systémy

Napájacie generátory RICO sú zariadenia založené na osvedčených technických riešeniach. Sú vyrobené z vysoko kvalitných generátorov a motorov a sú spoľahlivou alternatívou pre drahé aj ako falšované zariadenia (nízka cena, nízka kvalita).

Uznávaná kvalita generátorov RICO je spôsobená predovšetkým použitím noriem, originálnych komponentov a dizajnom zariadení.

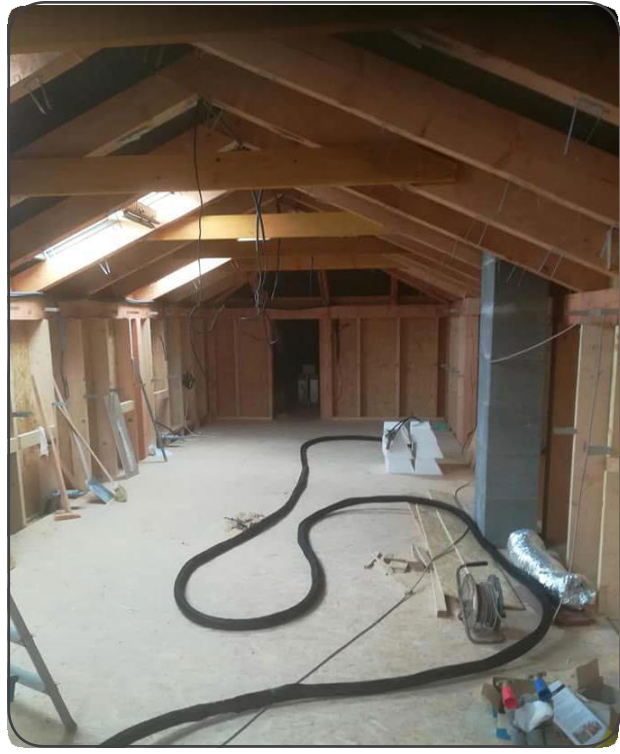
Hlavným účelom navrhovanej rady RICO bola služba ťažkých stavebných strojov. Práca v zložitých podmienkach (často 20 hodín denne) prinútila dbať na prvom mieste spoľahlivosť, odolnosť a pevnosť konštrukcie.

Dnes sa generátory RICO úspešne používajú v mnohých oblastiach života – používajú sa, okrem iného, na staveniskách, kde nie je žiadny iný zdroj elektriny, v nemocniciach, hasičských zboroch, obchodoch, veľkoobchodoch s potravinami a častejšie v obytných budovách. HGM6110N je digitálny riadiaci modul vhodný pre širokú škálu jednoduchých, dieselových alebo plynových aplikácií založených na parametroch .

Pri sledovaní veľkého počtu parametrov motora bude modul zobrazovať varovania, vypínanie a informácie o stave motora na podsvietennej LCD obrazovke a rozsvietených LED svetiel.



[www.rico-generators.com](http://www.rico-generators.com)



## WINTERMANN FOAM SYSTEM

Zákaznícka podpora: +421 949 605 888

Mail: [info@wintermann.sk](mailto:info@wintermann.sk)

[WWW.WINTERMANN.SK](http://WWW.WINTERMANN.SK)